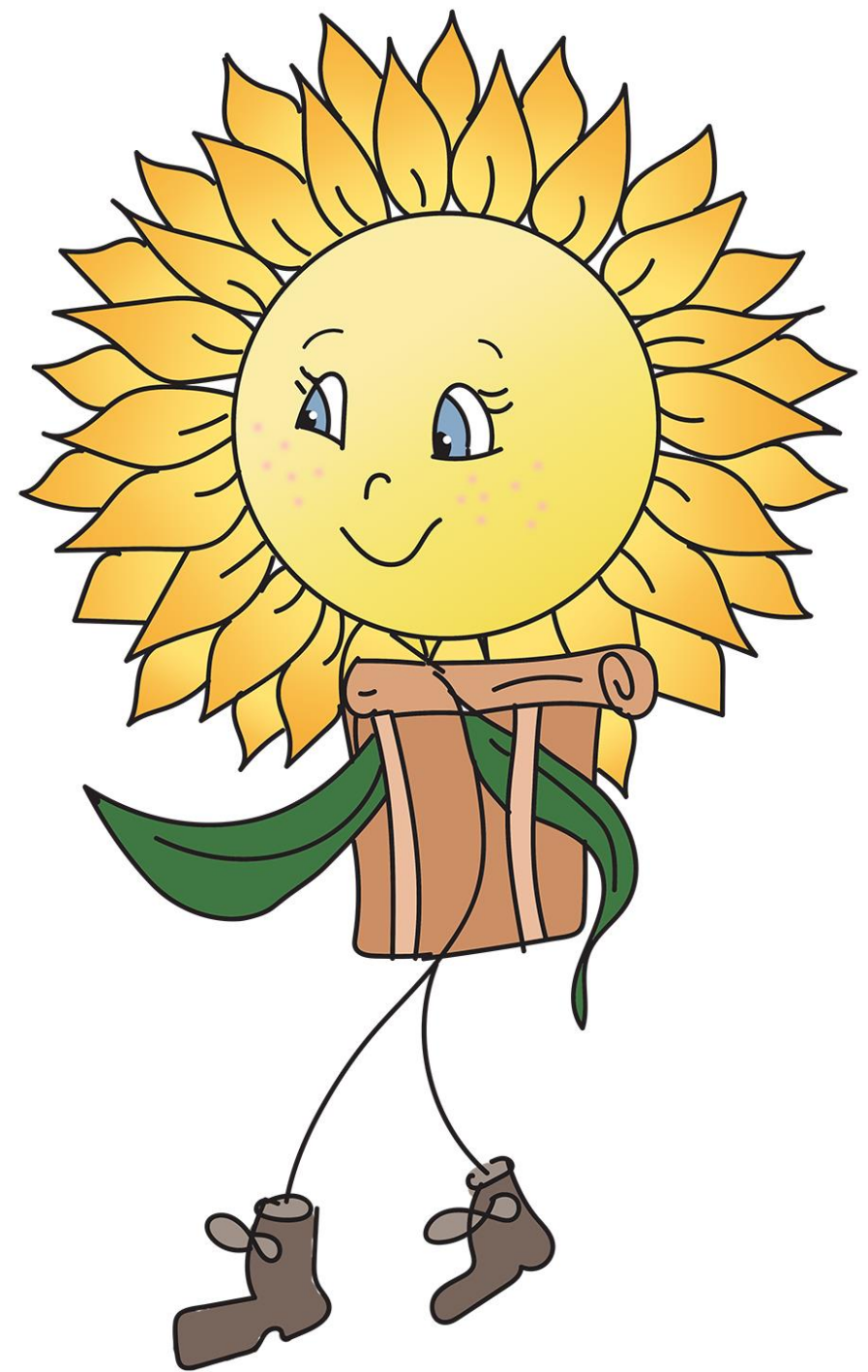




טיולי

תאנייה

חווית טיולים אחרת





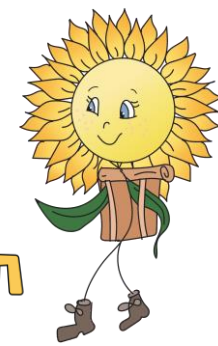
תוכנית טיולים 2022 - גדרות+

תאריך	מסלול	אזור	הערות
19/02/2022	כרמילה כסלון	הרי ירושלים	
26/03/2022	הר צרור נחל צרור	נגב	
30/04/2022	נחל מערה ארוך	הרי ירושלים	
20-21/05/2022	נחל כזיב	גליל מערבי	טיול לינה : חאן הגליל בית העמק
18/06/2022	נחל יגור	כרמל	

טיול מוצלח מתחיל ב-כובע, מים, נשנושים לדרך ונעלי הליכה סגורות (לא סנדלים).
מומלץ להצטייד גם בארוחת בוקר וצהריים, כלים רב פעמיים ומחצלות.

בהרכת שנת טיולים מוצלחת,
ירצן סייר

טיולי
חאנייה



נחל כרמילה - כסלון

מסלול יפהפה ולא מוכר בהרי ירושלים, על תוואי שביל ישראל. המסלול שלנו כולו נמצא בשטח "יער הקדושים", יער אורנים אשר ניטע לזכר קורבנות השואה. תחילתו של המסלול במערת בני ברית, מערה טבעית אשר שימשה בעבר כמקום התייחדות עם הנספים, אולם כיום היא סגורה, ומסביבה אזור פיקניקים נחמד ומוצל. נשנס מותניים ונטפס על הר כרמילה, במעלה השביל הכחול, בתוך חורש מוצל ונעים, לצד שלל פרחים צבעוניים, כ-1 ק"מ. כשנעצור לנשום אוויר, נוכל להביט אל נחל כסלון הנפרש מתחתנו.

בתום העלייה, דרך עפר נינוחה ובה נופים משגעים, תוביל אותנו אל תחילתו של נחל כרמילה. נרד בנחל, בדרך נעימה אך קצת חלקלקה אחרי הגשם (בזהירות!), עד החיבור עם הכביש הראשי של "יער הקדושים". הליכה קצרה תחזיר אותנו אל המכוניות הממתינות.

המסלול מעגלי, בדרגת קושי בינונית, ואורכו כ-6 ק"מ. יש להצטייד בכובע, מים, נעליים סגורות, והמלצה – נשנושים לדרך ☺

☺ "אלרת בני ברית"



טיולי
חאנייה



הר צרור - נחל צרור

מסלול מדברי קסום, מתחיל במנחת של שדה בוקר (אשר שימש את בן גוריון בכבודו ובעצמו), ויורד במתינות אל גב צרור- בריכה עגולה ויפה בעומק מטר אחד המתמלאה ממי שטפונות, בה נוכל לשטוף פנים או לשכשך רגליים מול נוף עוצר נשימה. לאחר המנוחה נתחיל לטפס במעלה נחל צרור היפהפה, בין סלעי גיר וגבעות חוואר לבנות. נשנס מותניים ונעפיל אל עבר הר צרור- משטח רחב ידיים ממנו נשקף נוף מרהיב אל עבר בקעת צין, ומחייב אותנו בעוד הפסקת התפעלות.



המסלול לעיתים צר וגבוה, על כן יש להיזהר בהליכה.

המסלול מעגלי, בדרגת קושי בינונית, ואורכו כ-6 ק"מ.

”אנחת לצה בוקר” 

טיולי
חאנייה



נחל מערה

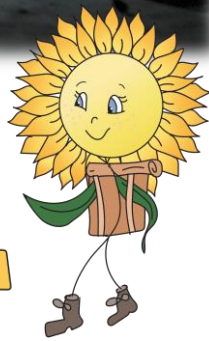
חורש ים תיכוני, מערות גדולות, נקודת תצפית מרהיבה עם שרידי מבצר צלבני, מגלשת סלע מהנה ומערת עטלפים עם מעיין מסתורי – את כל אלה תמצאו במסלול הנפלא של נחל מערה!

נתחיל בארוחת בוקר בחניון מסודר ובו ספסלים, תחת עצי האלון. נרד בשביל תלול אל אפיק הנחל, בין שלל אורנים, ונבקר במערות ענק שנפערו בסלע. נטפס אל ראש הגבעה, עד לחורבת בית עיטאב. החורבה היא מה שנשאר מכפר ערבי שניטש במלחמת העצמאות, אשר נבנה על חורבותיו של מבצר צלבני מימי הביניים.

נעלה על גג המבנה לתצפית מדהימה על כל מישור החוף והשפלה. משם נמשיך במורד נחל מערה, נתגלש במגלשה טבעית ומהנה ונבקר במערת עטלפים גדולה ומיוחדת במינה.

המסלול קווי (דורש הקפצת רכבים), בדרגת קושי בינונית, אורכו כ-7 ק"מ.
 * הכניסה למערה איננה חובה, אפשר לחכות בכניסה.
 * יש להצטייד בכובע, מים, נעליים סגורות, **פנסים**, והמלצה- נשנושים לדרך.

”אן אלאי בית עיטאב”



טיולי
חאנייה

נחל כזיב לאצפה אונפורט

נחל כזיב, למרות שמו, הוא נחל שלעולם אינו מאכזב! לאחר הקפצת רכבים קצרה, נשוב אל חניון הזיתים ונרד לכיוון הנחל, בירידה תלולה ואתגרית. ההליכה בנחל היא נינוחה, בנוף מדהים ופינות חמד של בריכות ועצים גדולים. אם יתמזל מזלנו, נוכל להבחין בקרני היחמורים המבצבצות מבין העלים.. היחמורים נקראים כך בשל הקרניים האדומות שלהם, כמו אדמת החמרה (אחמר בערבית – אדום). את סיפורם המרתק של היחמורים נשמע במהלך הטיול. המסלול בדרגת קושי בינונית למעט עליה "קורעת" בסוף, אשר לוקחת כ-45 דקות וכולם יכולים לה.



*המסלול כולל הליכה במים (עד גובה ברך), ובמהלכו נשכשך בבריכות, באחריות ההורים.

*יש להצטייד בנעלי הליכה סגורות למים, כובע, מים, נשנושים, מגבת ובגדים להחלפה. אורכו של המסלול כ-6 ק"מ.

"חניף חניון פזיתים" (פסארק גורן) 



טיולי
חאנייה

נחל יגור ושביל הדרוזים

הנחלים במורדות המזרחיים של הכרמל מאופיינים בצמחיית חורש צפופה והפרשי גובה דרמטיים, היוצרים סדרות מפלי סלע מהנים. בשבת זו נצא למסלול אתגרי ומהנה במיוחד! נתחיל בחניון מסודר הגובל בקיבוץ יגור, ומשם נשנס מותנניים ונתחיל בטיפוס מתון על השלוחה. המסלול נראה תמים בינתיים, אך לאחר כחצי שעת הליכה נגיע לתחילתו של שביל הדרוזים, המסומן שחור, לחווית טיפוס אתגרי ותלול במיוחד האורך כשעה, עד לכפר הדרוזי עוספיא.

הליכה קלה על דרך נוף רחבה, ופה מתחיל הכיף האמיתי: נתחבר לסימון שבילים אדום, איתו נרד בין עשרות מפלים ומאחזי סלע בנחל אשדות יגור. הנחל מוצל וקסום, לא מתאים להליכה לאחר גשמים.

המסלול מעגלי, אורכו כ-7 ק"מ ומיועד למיטיבי לכת. מומלץ מגיל 6 ומעלה.



”אזכור-נחל יגור-לביא ילרא”



טיולי
חאנייה

